

+ PSImetals一体化计划

# 关键绩效指标(KPI) 驱动的计划 and 排程

如何在供应链中保持灵活、高速、透明

PSI 

# 关键绩效指标驱动的计划 and 排程

## 确保交货可靠性

在产品多样性、交付能力、准时交货和质量稳定方面，冶金企业面临着越来越多的客户要求。同时，企业的成本压力则在不断增加。对于日益增加的外部市场波动性和复杂性，冶金企业的供应链需要比任何时候都敏捷。对计划人员来说，满足企业内部需求和外部市场需求，正成为一种日益严峻的挑战。

通过KPI绩效驱动及整合的方式，PSImetals一体化计划在动态业务目标的基础上，从销售订单到生产

订单、再到产成品的整个生命周期，在冶金生产的所有工艺阶段优化计划和产线排程。PSImetals计划解决方案高度自动化，内嵌久经考验的算法，确保计划员实时掌握复杂的计划任务。整个计划高度透明，而且能够快速提供需要的信息。由于采用了集成的计划流程，可确保从车间层到高级销售层的持续快速响应。嵌入式调优功能、高级计划报表和不同计划方案之间的对比，进一步支持决策者在冲突目标之间找到最佳平衡。

## + 您将获得哪些收益？

- 减少生产周期时间，减少中间产品库存量
- 通过更好地遵循排程约束条件提高产品质量
- 优化订单组合，最大化过程产量
- 提高计划流程的效率
- 轻松编辑计划和产线排程
- 快速应对计划偏差

按计划生产率  
**>80%**

按时交货率提高**25%**

产能提高  
**>10%**

制定生产计划的时间  
**减少80%**

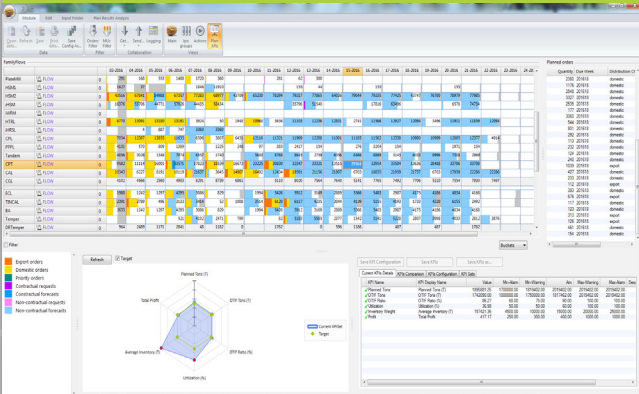
## 为什么选用PSImetals计划？

- 一体化计划—从炼钢到发货，从需求计划到产线详细排程
- 所有PSImetals模块共享一个中央数据库
- 绩效指标驱动型计划：适应客户特定需求和动态业务目标的计划运算
- 支持多种组产方式：按订单生产、按库存生产、供应商管理库存等
- 具有高度的可配置性和直观的用户界面，优化计划人员的日常工作
- 中央数据库存储计划规则和优先权规则

## 精选客户：

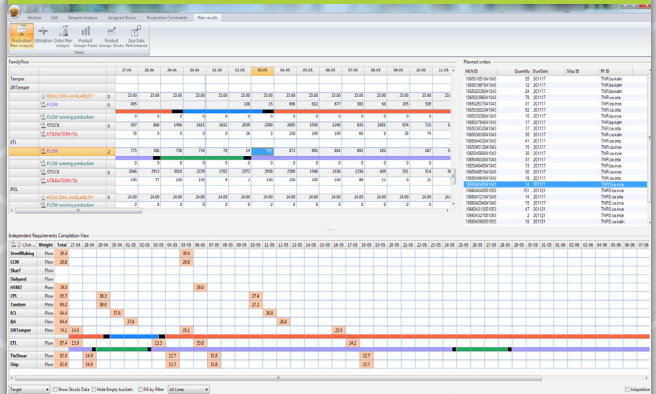


## 需求&销售计划



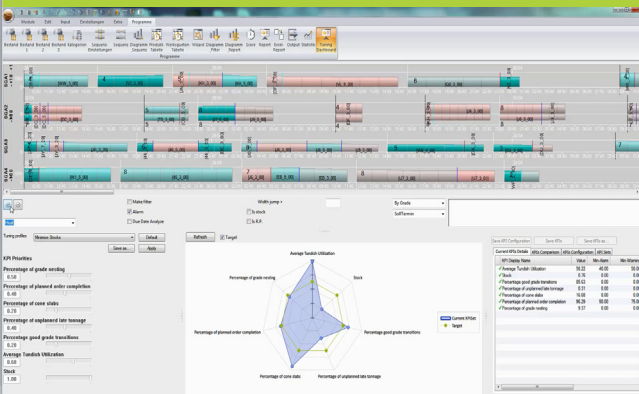
- + 中长期销售计划
- + 合理匹配需求和生产场所/生产线, 提升利润
- + 通过销售配额实现订单承诺
- + 在线交期预测

## 产量和生产计划



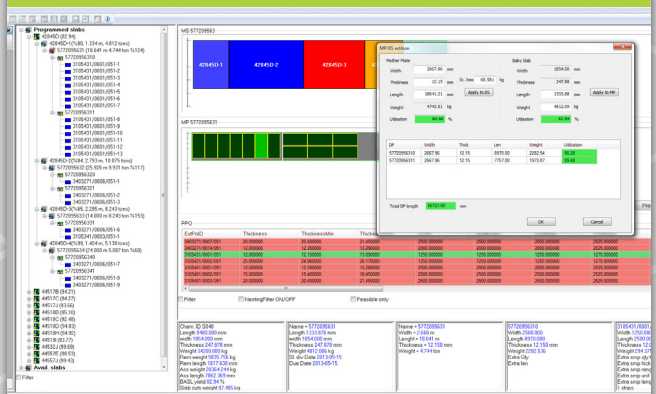
- + 服务水平、库存和设备使用率之间的最佳权衡
- + 通过可选工序和多地点选择, 优化产品组合和订单计划

## 订单和产线排程



- + 跨工厂订单排程
- + 热装优化
- + 不同生产线的产量优化
- + 与生产执行无缝集成

## 物料计划

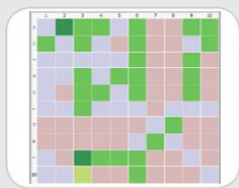


- + 净需求计算
- + 考虑流程、排序、库存、物流约束条件, 优化库存订单分配
- + 支持库存分离点和供应商管理库存的策略

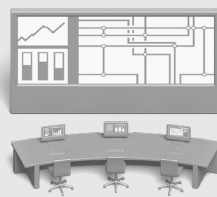
# 关键绩效指标(KPI)评估研讨会



为您的业务流程  
识别KPI



KPI资格确认  
和冲突分析



以KPI为基准的  
生产管理

# 3

天  
为您的业务  
带来改变!



PSI Metals GmbH  
PSI集团冶金板块

北京分公司：  
北京市海淀区科学院南路2号  
融科资讯中心C座南楼1212  
电话：(010) 6280 0698

infochina@psi.de  
www.psimetals.cn

总部：德国杜塞尔多夫

各地办公室：

亚琛、柏林（德国）  
北京、上海（中国）  
布鲁塞尔（比利时）  
叶卡特琳堡、莫斯科（俄罗斯）  
加尔各答（印度）  
格拉茨、莱昂丁（奥地利）  
匹兹堡（美国）  
里约热内卢（巴西）  
沃特福德（英国）



请扫描二维码  
关注PSI微信公众号